



Експлікація приміщень (початок):

Номер приміщення	Найменування	Площа м ²	Кат.* приміщення
1	Тамбур	3,04	
2	Рекреація	12,38	
3	Психологічний кабінет та методист	12,04	
4	Кабінет завідуючого та завгоспу	12,33	
5	Медична кімната	14,02	
6	Примильна ізолятора	7,14	
7	Палата ізолятора	6,58	
8	Актовий зал	40,31	
9	Господарська комора	6,25	
10	Коридор	21,32	
11	Кухня з роздавальною	18,16	
12	Мийна кухонного посуду	5,31	
13	Приміщення зберігання відходів харчування	3,92	
14	Санвузол	2,53	
15	Санвузол	2,17	
16	Душова	1,26	
17	Кімната персоналу	10,73	
18	Електрощитова	7,11	
19	Комора сухих продуктів	5,04	
20	Приміщення водомірного вузла	10,41	
21	Розвантажувальна	3,65	
22	Приміщення з холодильниками	3,66	
23	Комора зберігання овочів	5,01	
24	Заготовочний цех по обробці овочів	8,44	
25	Заготовочний цех по обробці м'яса та риби	8,12	
26	Тамбур	3,64	
27	Роздягальня	9,68	
28	Коридор	5,59	
29	Санвузол	1,90	
30	Буфетна	5,02	
31	Туалетна	9,32	
32	Ігрова кімната	20,10	
33	Спальня кімната	20,10	
34	Роздягальня	9,68	
35	Коридор	5,59	
36	Санвузол	1,90	
37	Буфетна	5,02	
38	Туалетна	9,32	
39	Ігрова кімната	20,10	
40	Спальня кімната	20,10	
41	Роздягальня	9,68	
42	Коридор	5,59	
43	Санвузол	1,90	
44	Буфетна	5,02	
45	Туалетна	9,32	
46	Ігрова кімната	20,10	

Експлікація приміщень (продовження):

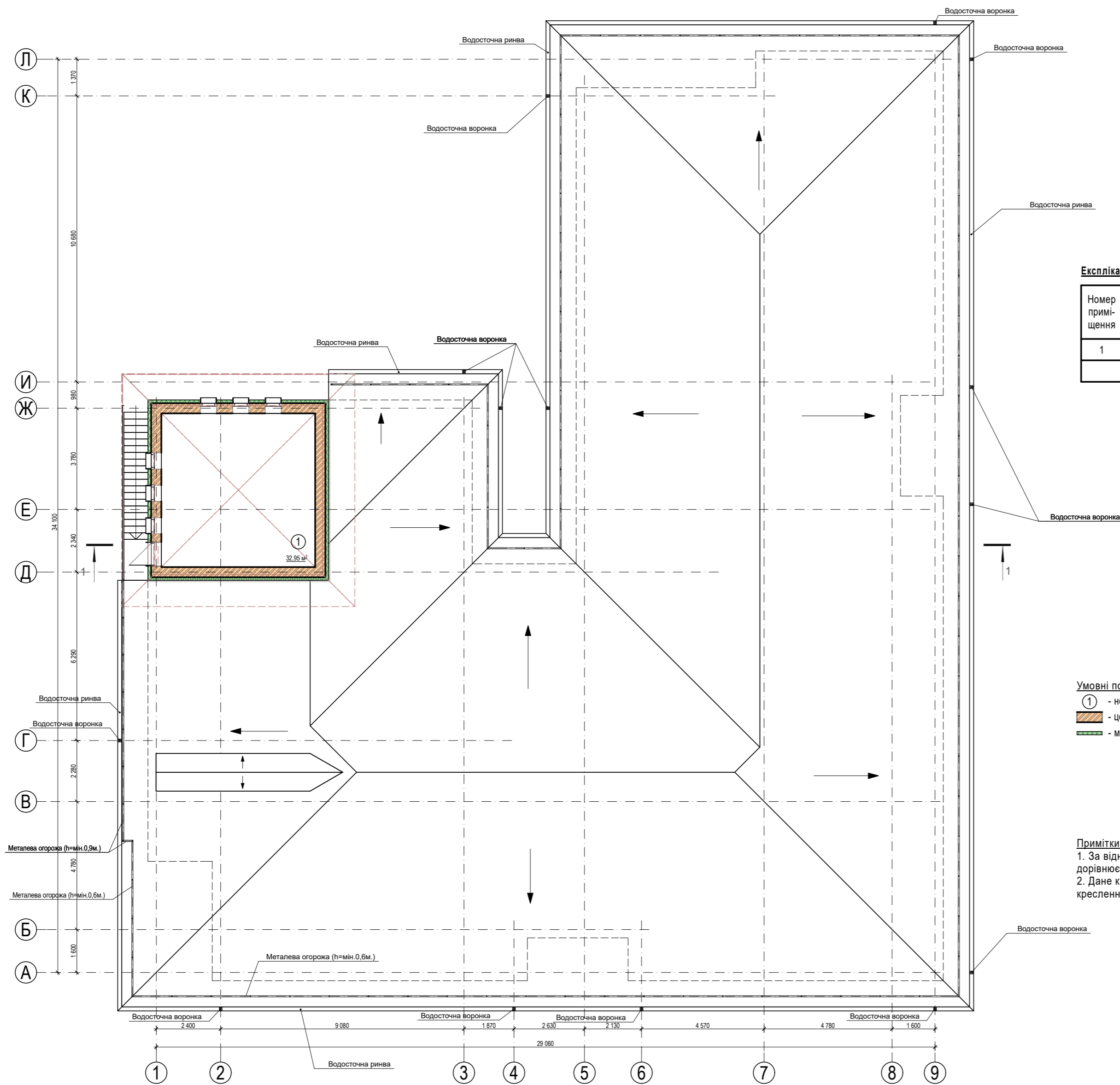
Номер приміщення	Найменування	Площа м ²	Кат.* приміщення
47	Спальня кімната	20,10	
48	Роздягальня	9,68	
49	Коридор	5,59	
50	Санвузол	1,90	
51	Буфетна	5,02	
52	Туалетна	9,32	
53	Ігрова кімната	26,60	
54	Спальня кімната	20,10	
55	Приміщення зберігання прибирального інвентаря	4,25	
56	Коридор	90,10	
57	Туалетна	4,03	
58	Приміщення для зберігання та приготування дезінфікуючих засобів	3,09	
59	Приміщення зберігання брудної білизни	4,01	
Загальна площа приміщень		633,51	

Умовні позначення на плані:

- ① - номер приміщення
- пд - двері протипожежні
- - цегляна несуча стіна
- - цегляна перегородка
- - мінераловатний утеплювач
- пв - вікно протипожежне

Примітки:

1. За відносну відмітку ±0,000 приймається рівень чистої підлоги першого поверху, що дорівнює абсолютній відмітці на генеральному плані 101,55.
2. Дане креслення розглядати разом з кресленнями розрізу на аркуші АР-55 та кресленнями фасадів на аркушах АР-56..59.



Експлікація приміщень:

Номер приміщення	Найменування	Площа м²	Кат. приміщення
1	Венткамера	32,95	
Загальна площа приміщень		32,95	

Умовні позначення на плані:

- ① - номер приміщення
- - цегляна несуча стіна
- - мінераловатний утеплювач

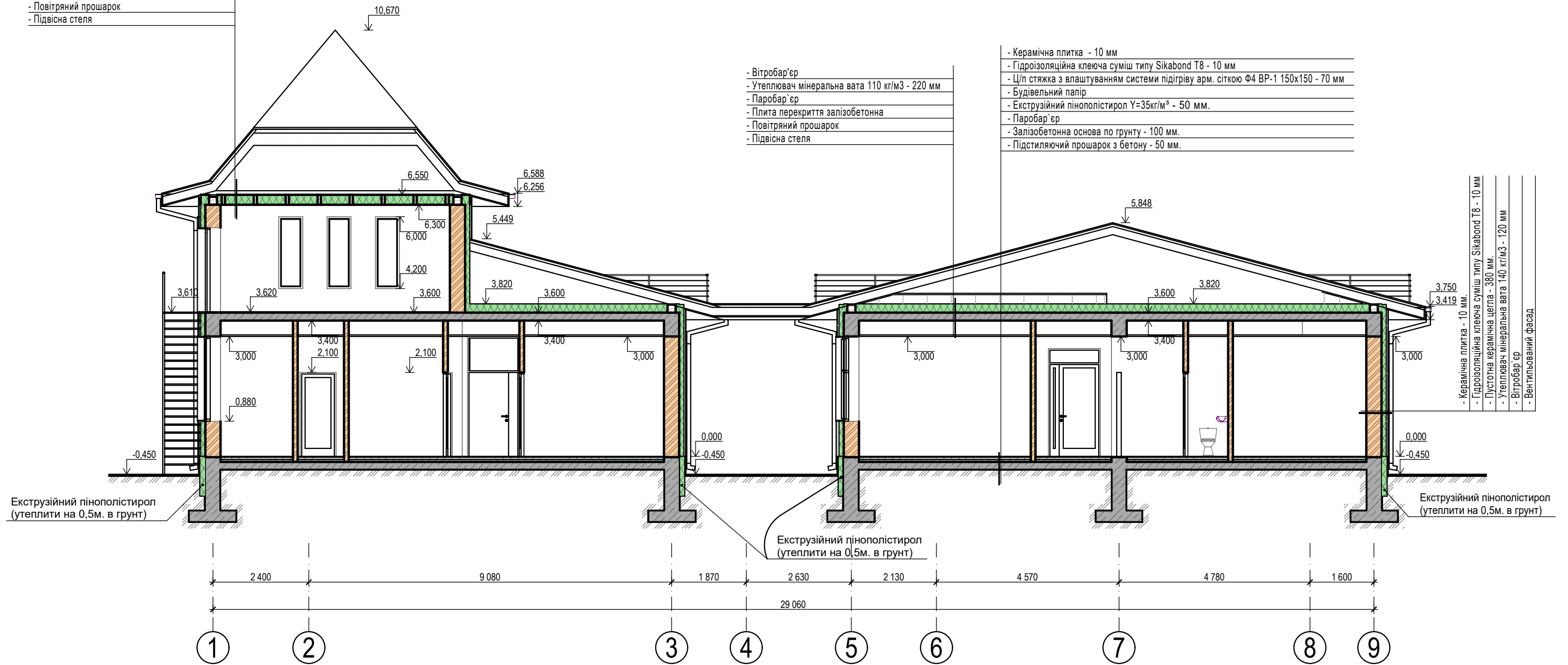
Примітки:

1. За відносну відмітку $\pm 0,000$ приймається рівень чистої підлоги першого поверху, що дорівнює абсолютній відмітці на генеральному плані 101,55.
2. Дане креслення розглядати разом з кресленнями розрізу на аркуші АР-55 та кресленнями фасадів на аркушах АР-56..59.

Заклад дошкільної освіти

План на відм. $\pm 3,620$. М 1:100.

- Вітробар'єр
- Утеплювач мінеральна вата 110 кг/м³ - 250 мм
- Паробар'єр
- Підшивка дошкою 30x120 з кроком 400мм.
- Повітряний прошарок
- Підвісна стеля



- Вітробар'єр
- Утеплювач мінеральна вата 110 кг/м³ - 220 мм
- Паробар'єр
- Плита перекриття залізобетонна
- Повітряний прошарок
- Підвісна стеля

- Вітробар'єр
- Утеплювач мінеральна вата 110 кг/м³ - 220 мм
- Паробар'єр
- Плита перекриття залізобетонна
- Повітряний прошарок
- Підвісна стеля

- Вітробар'єр
- Утеплювач мінеральна вата 110 кг/м³ - 220 мм
- Паробар'єр
- Плита перекриття залізобетонна
- Повітряний прошарок
- Підвісна стеля

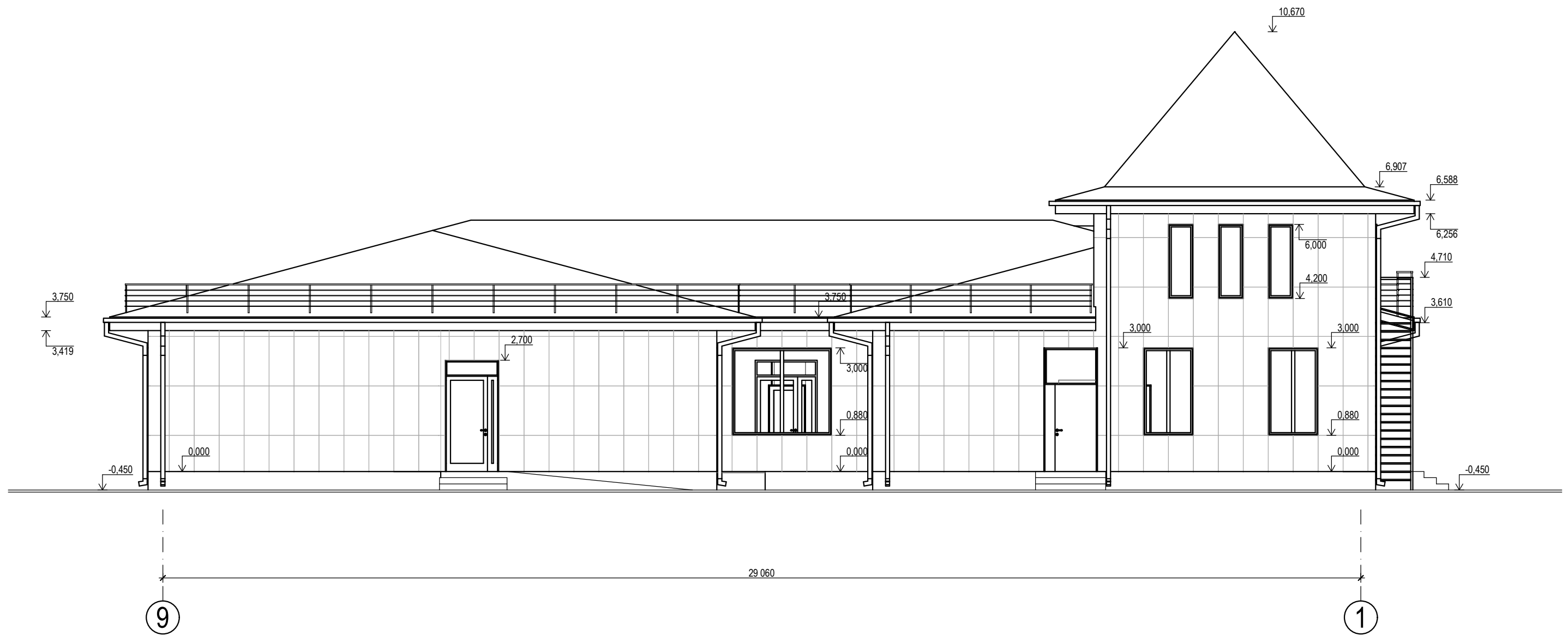
- Вітробар'єр
- Утеплювач мінеральна вата 110 кг/м³ - 220 мм
- Паробар'єр
- Плита перекриття залізобетонна
- Повітряний прошарок
- Підвісна стеля

Примітки:

1. За відносну відмітку ±0,000 приймається рівень чистої підлоги першого поверху, що дорівнює абсолютній відмітці на генеральному плані 101,55.
2. Дане креслення розглядати разом з кресленнями планів на аркушах АР-53,54.

Заклад дошкільної освіти

Розріз 1-1. М 1:100.

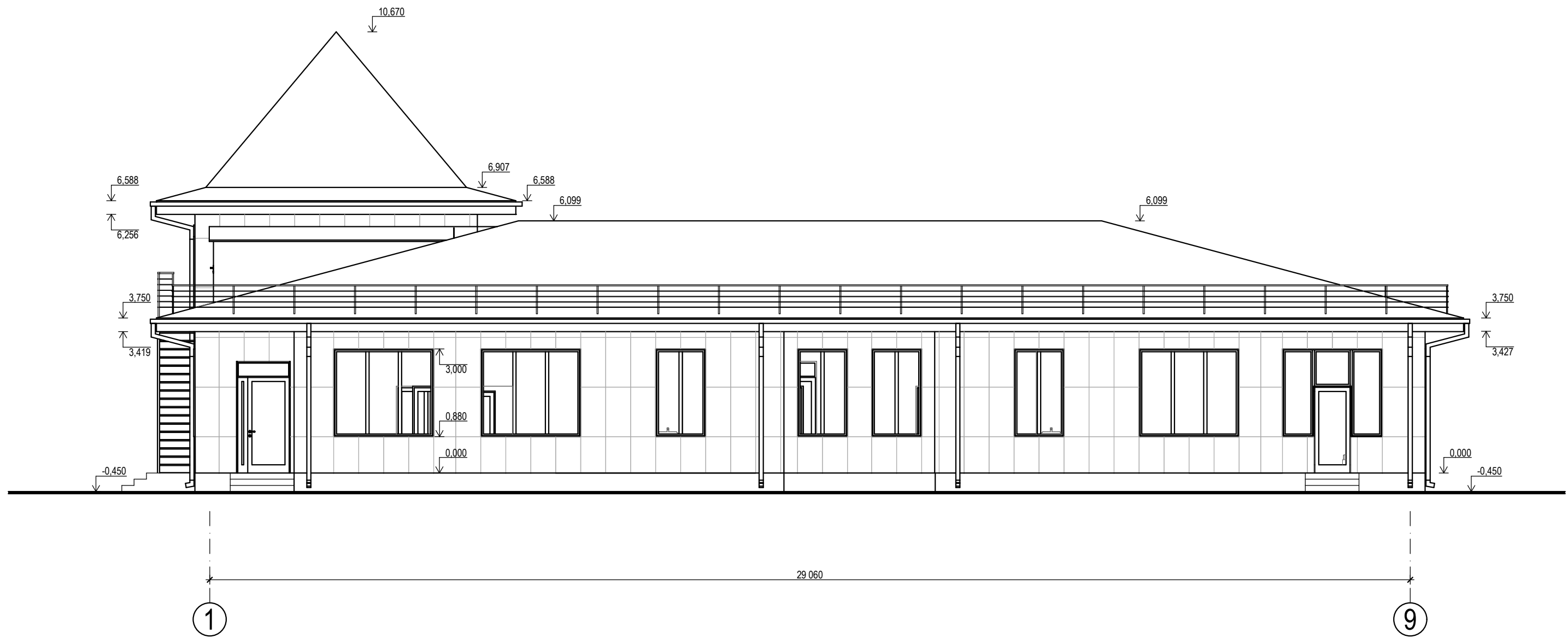


Примітки:

1. За відносну відмітку $\pm 0,000$ приймається рівень чистої підлоги першого поверху, що дорівнює абсолютній відмітці на генеральному плані 101,55.
2. Дане креслення розглядати разом з кресленнями планів на аркушах АР-53,54.

Заклад дошкільної освіти

Фасад в осях 9-1. М 1:100.

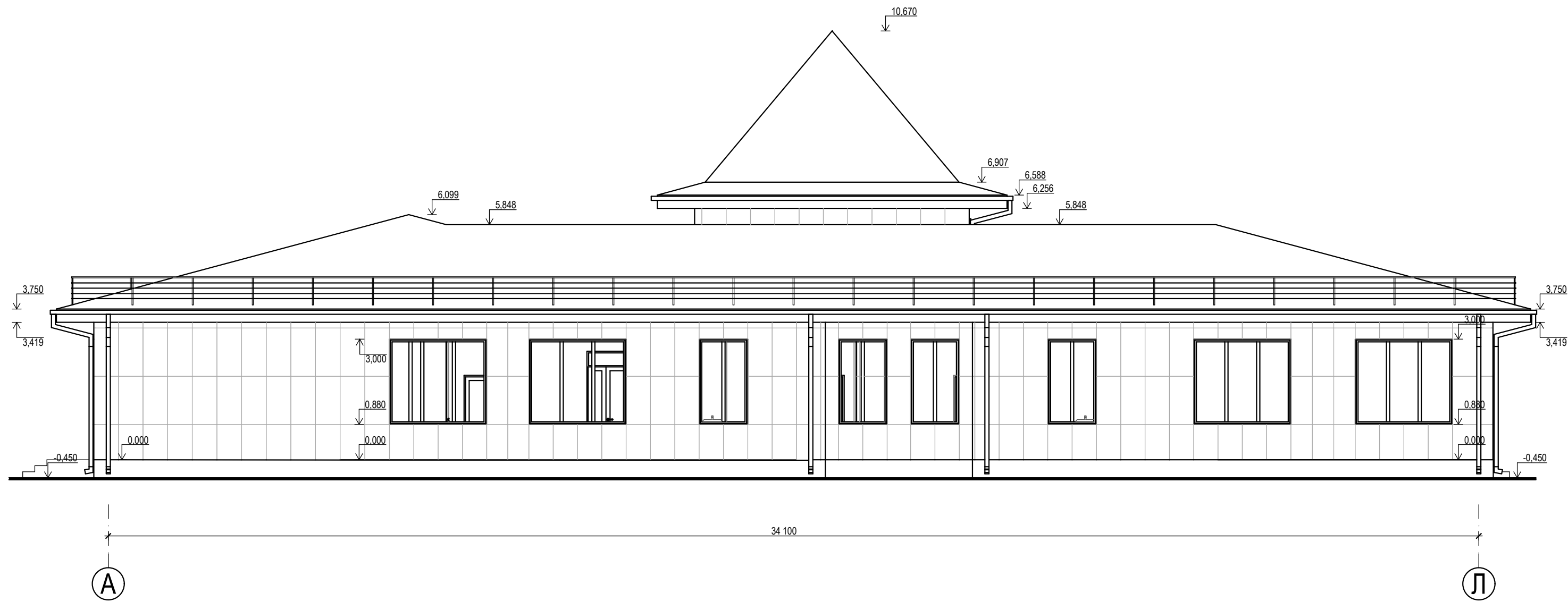


Примітки:

1. За відносну відмітку $\pm 0,000$ приймається рівень чистої підлоги першого поверху, що дорівнює абсолютній відмітці на генеральному плані 101,55.
2. Дане креслення розглядати разом з кресленнями планів на аркушах АР-53,54.

Заклад дошкільної освіти

Фасад в осях 1-9. М 1:100.



Примітки:

1. За відносну відмітку $\pm 0,000$ приймається рівень чистої підлоги першого поверху, що дорівнює абсолютній відмітці на генеральному плані 101,55.
2. Дане креслення розглядати разом з кресленнями планів на аркушах АР-53,54.

Заклад дошкільної освіти

Фасад в осях А-Л. М 1:100.